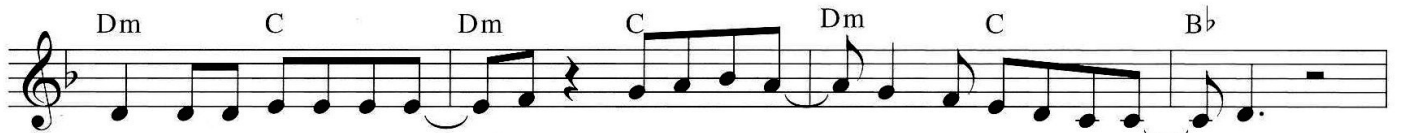
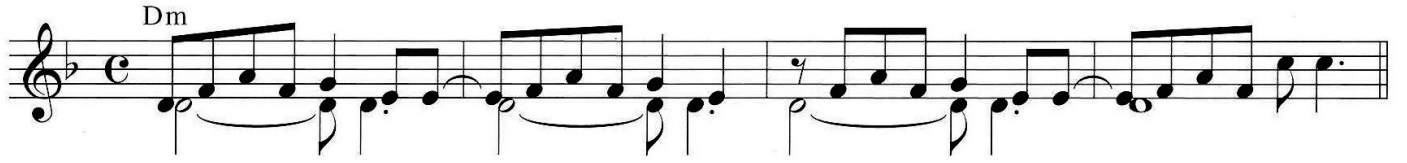


# Pieni sydän

Säv. ja san. Samuli Laiho



Kai-ku-vat sä-ve-let yö - sä, ki-ta-ran kie - lil - lä punoo ne yh - teen.



Kynt - ti-län-va-los-sa poi - ka kir-joit-taa kir-jet - tä ra-kas-te-tul - leen.



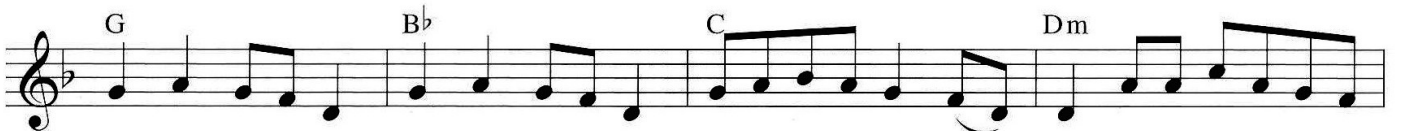
Ja a-la-ker-ran e-män-tä hän-kin oottaa ihmettä. Ik-ku-nas-ta kat -



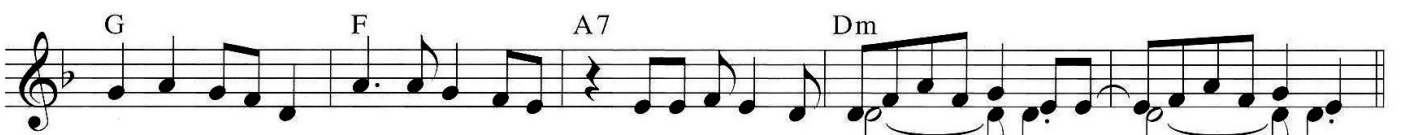
soo talk-ka-ri kuu - ta lä-pi pul - lon poh - jan. Kaik-ki sa-mas-sa



ve-nees-sä kel - lu-taan, lä-pi a-va-ruu - den pur - jeh-di-taan. Kuinka paljon mahtuu

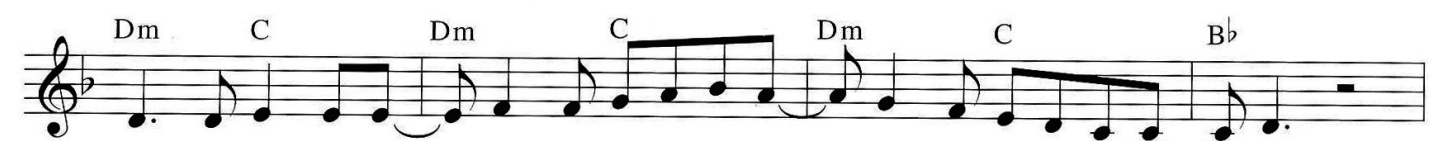


pieneen sydämeen, pieneen sydämeen, rak-ka-ut-ta, kai - puu - ta, kuinka mahtuu tähän



pieneen sydämeen suu-ri maailma, koko planeetta.

Dm C Dm C Dm C B $\flat$



Tuu - la kat - soo pei - liin ja si - ve - lee kas - voil - taan kuluneen päi - vän.

Dm C Dm C Dm C B $\flat$



Uu - si mek - ko pääl - le ja y - rit - tää unohtaa sen naapurin äi - jän,

B $\flat$  Gm7 Dm C



joka maailman - loppua ai - na saarnaa in - nol - la. Yk - si - ös - sä lap -

Dm C Dm C Dm B $\flat$



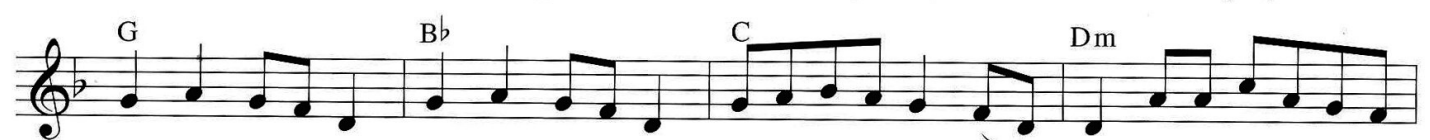
si nu - kah - taa lai - nat - tuun pin - na - sän - kyyn. Kaik - ki sa - mas - sa

B $\flat$  C A7 Dm



ve - nees - sä kel - lu - taan, lä - pi a - va - ruu - den pur - jeh - di - taan. Kuinka paljon mahtuu

G B $\flat$  C Dm



pieneen sydämeen, pieneen sydämeen, rak - ka - ut - ta, kai - puu - ta, kuinka mahtuu tähän

G F A7 B $\flat$



pieneen sydämeen suu - ri maailma, koko planeetta. Pian kel - lo kol - me lyö,

G C A7



käy maailma lepäämään. Ei maailmanloppua tul - lut kai tänäänkään.

Dm



*D. S. al Coda*